

SQCPとは

- コンクリート構造物の耐久性向上を目的として開発された技術です。
- 水セメント比40%以下、圧縮強度60N/mm²以上の自己充填型超高強度コンクリートを利用することで、生コン自体の耐久性が向上すると共に、締め固め等の施工不良が発生しない為、100年以上の高耐久性が得られます。
- 高い圧縮強度を有すると共に、高い曲げ強度やせん断強度も有しています。
- 無機系材料で構成されているので、有機材料系の製品に比べて耐候性及び環境負荷性で優れています。

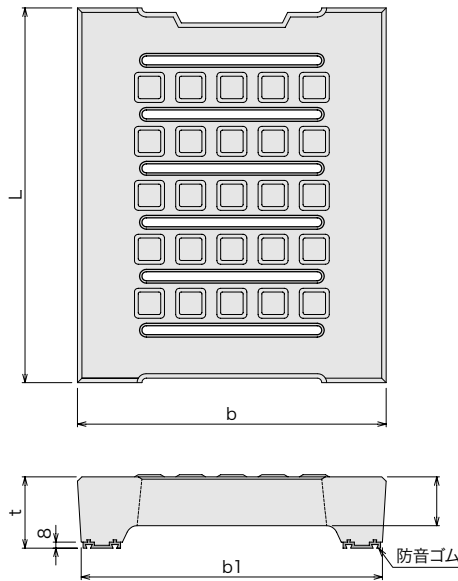
弊社が他社に先駆けて採用してきた高流動コンクリート技術が、SQCPの実用化を可能にしました。

SQCP集水蓋は、SQCPによる製品の第一弾です。

特長

- 1 SQCP集水蓋に使用するコンクリートの設計圧縮強度は2種で90N/mm²、3種で110N/mm²なので、耐久性に優れています。
- 2 MK側溝2種用集水蓋とMK側溝3種用集水蓋は、蓋形状はそのまま、配筋及び圧縮強度にて対応します。
- 3 集水蓋として機能させるための蓋版の集水用孔を欠損部分と考えると、蓋の有効長さを20cmにて設計しました。
- 4 蓋版に適度な大きさの集水用孔を設けても、SQCP技術を採用することで部材厚さが厚くならず、製品質量を軽くすることができました。
- 5 SQCP集水蓋とMK側溝本体のガタツキによる騒音防止の為、SQCP集水蓋に防音用のゴムが埋め込まれています。防音ゴムは蓋本体に埋め込まれていますので、はがれ等の心配は有りません。
- 6 ハイヒールや車椅子のタイヤ等がスリットに入り込まないように、集水孔の大きさを決定しました。
- 7 表面には、滑り止めの突起を付けています。
- 8 静的な曲げ試験による強度確認に加えて、宮崎大学工学部にて疲労試験を行い、安全性を確認しました。

形状・寸法図



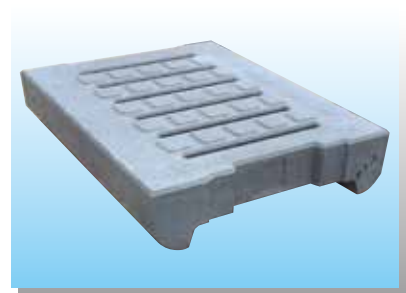
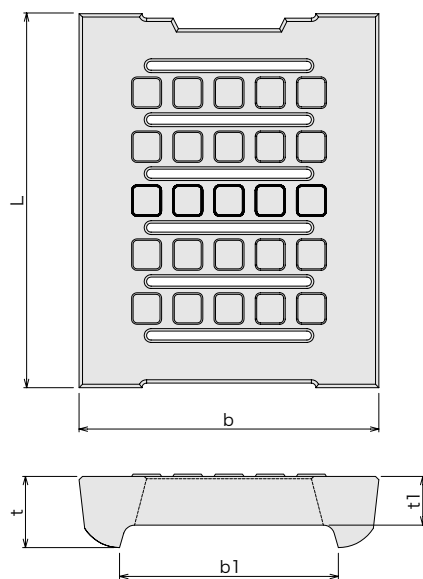
規格・寸法表

種類	呼び	設計基準強度 N/mm ²	寸法 (mm)					参考重量 (kg)
			b	b1	t	t1	L	
SQCP 集水蓋	MK2 種 250 用	90	362	352	90	65	500	27
	MK2 種 300 用		412	402	95	65	500	33
	MK2 種 400 用		512	502	110	75	500	43
	MK2 種 500 用		622	612	125	85	500	59
	MK3 種 250 用	110	362	352	90	65	500	27
	MK3 種 300 用		412	402	95	65	500	33
	MK3 種 400 用		512	502	110	75	500	43
	MK3 種 500 用		622	612	125	85	500	59

SQCPリボーン集水蓋

自己充填型超高強度高耐久性コンクリート集水蓋

形状・寸法図



規格・寸法表

種類	呼び	設計基準強度 N/mm ²	寸法 (mm)					参考重量 (kg)
			b	b1	t	t1	L	
SQCP 集水蓋	リボーン 300 用	90	400	292	95	65	500	29
	リボーン 400 用		500	392	110	75	500	41