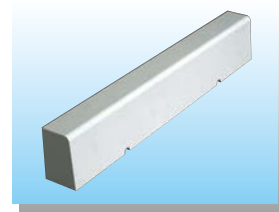
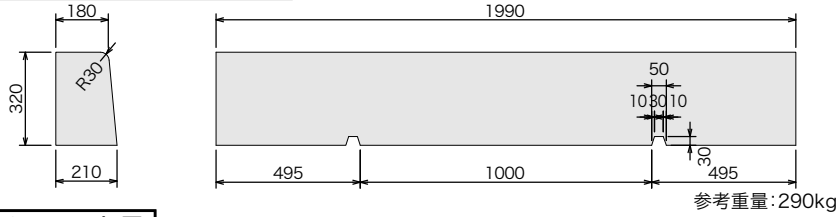


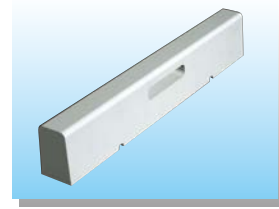
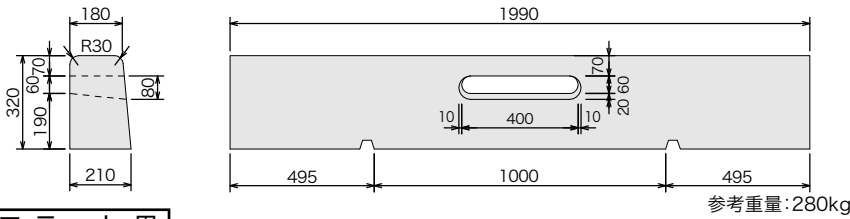
形状・寸法図

標準形(マウンドアップ用)

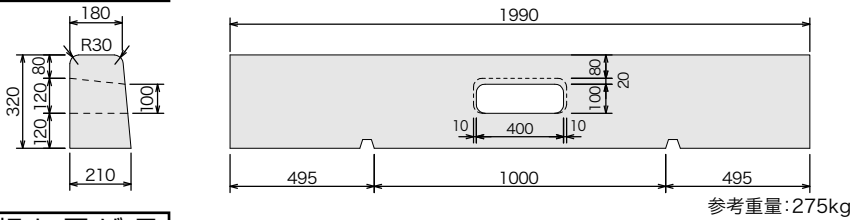
JIS A 5371 プレキャスト無筋コンクリート製品Ⅱ類認証取得



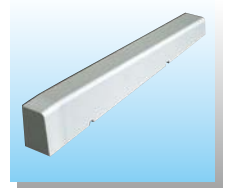
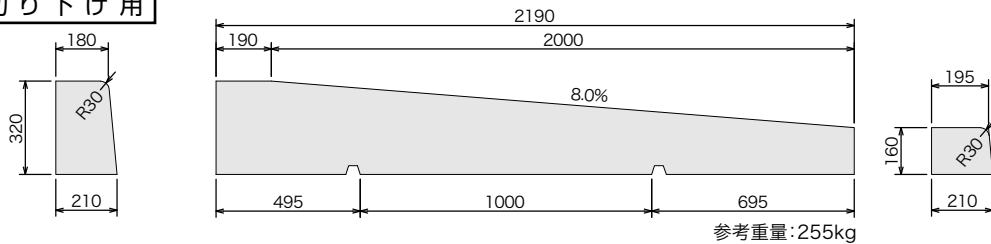
セミフラット用



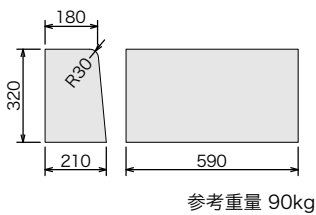
フラット用



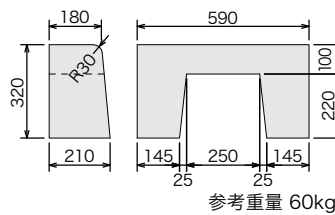
切り下げ用



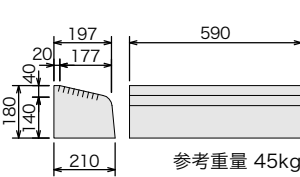
標準形(マウンドアップ用)端数調整用



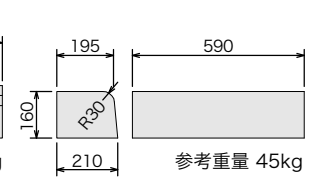
標準形(マウンドアップ用)水抜き



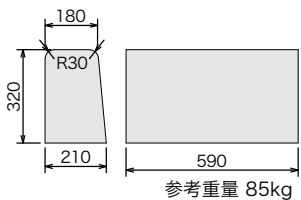
乗入用



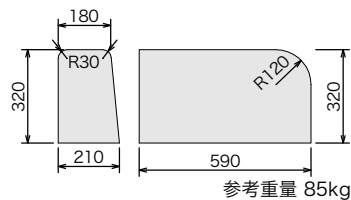
平面用



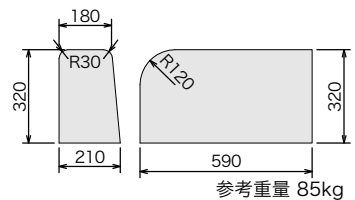
フラット・セミフラット用端数調整用



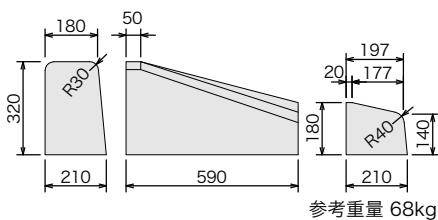
フラット・セミフラット用端部用左



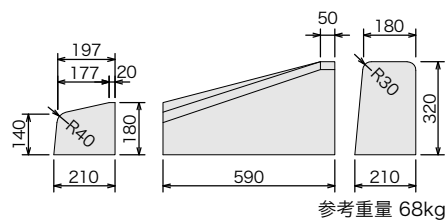
フラット・セミフラット用端部用右



ガッター部用一段落し(左用)

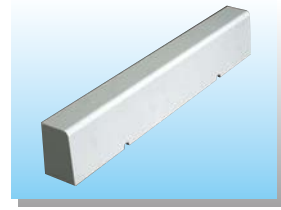
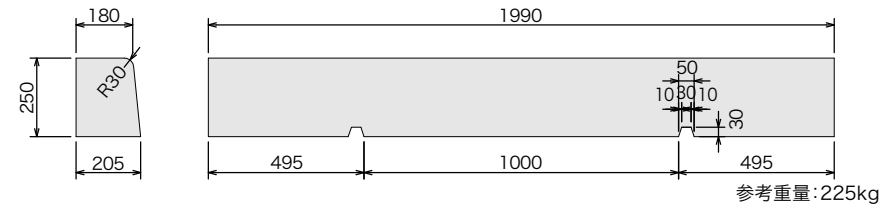


ガッター部用一段落し(右用)

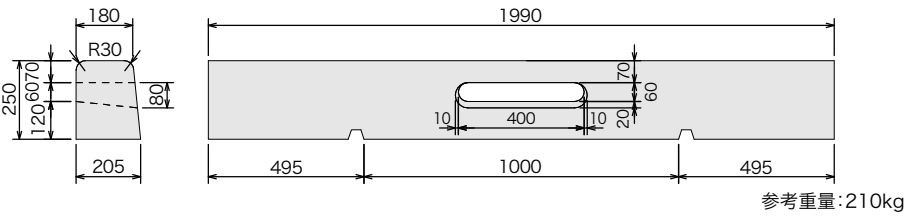


形状・寸法図

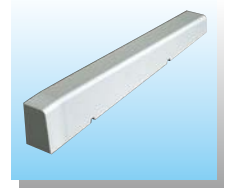
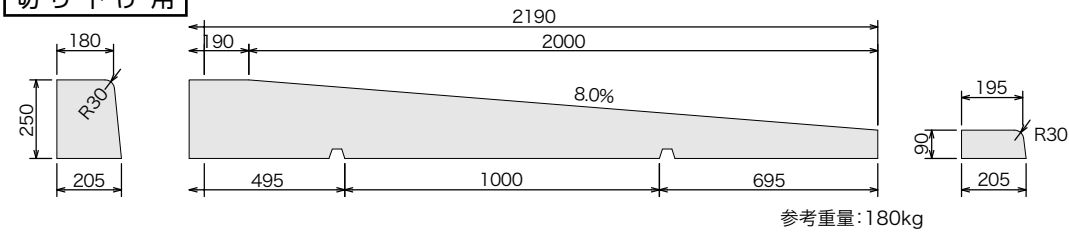
標準形(マウンドアップ用) JIS A 5371 プレキャスト無筋コンクリート製品Ⅱ類認証取得



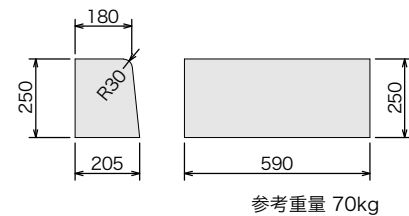
セミフラット用



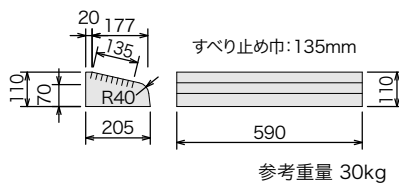
切り下げ用



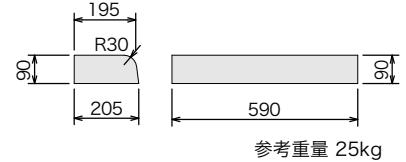
標準形(マウンドアップ用)端数調整用



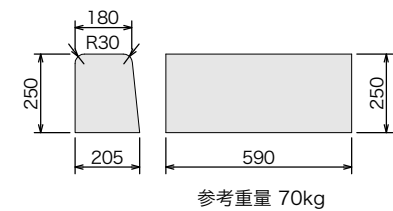
乗入用



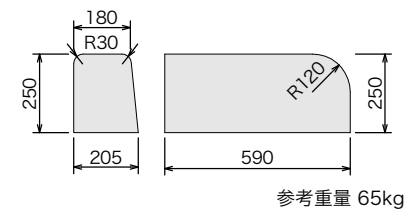
平面用



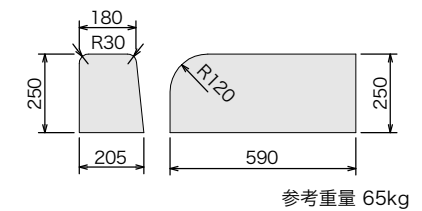
セミフラット用端数調整用



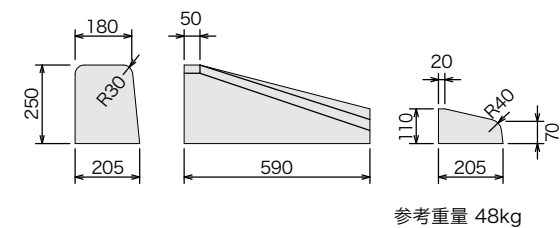
セミフラット用端部用左



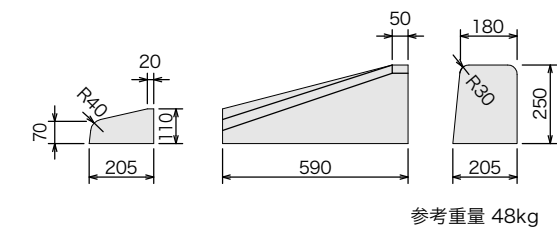
セミフラット用端部用右



管渠型用一段落し(左用)



管渠型用一段落し(右用)



河川・  
護岸製品

擁壁類

道路製品類

横断溝類

側溝・  
境界ブロック類

高速道路用  
製品類

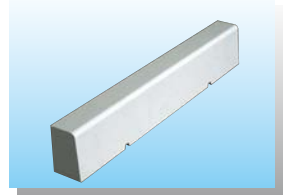
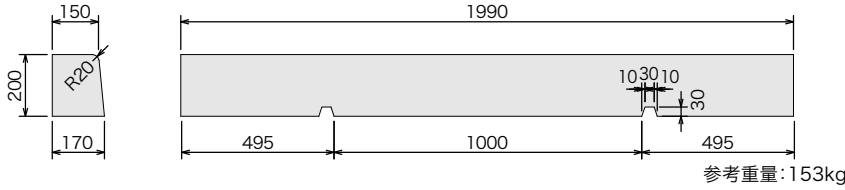
大型水路類

管渠類

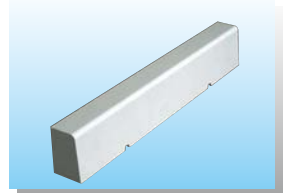
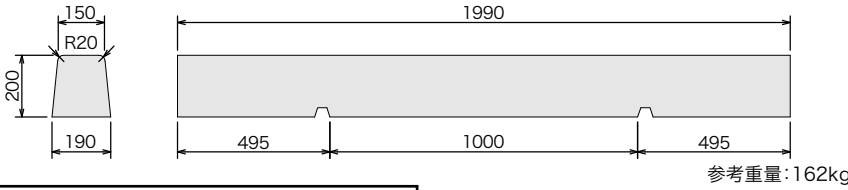
その他

形状・寸法図

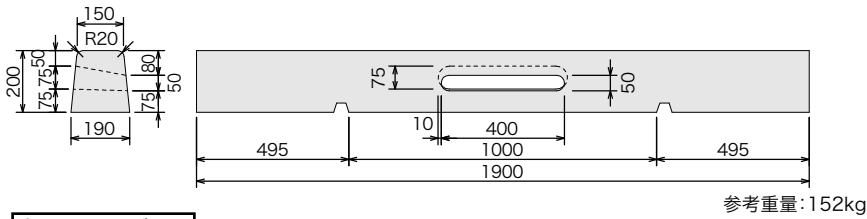
標準形(マウンドアップ用) JIS A 5371 プレキャスト無筋コンクリート製品Ⅱ類認証取得



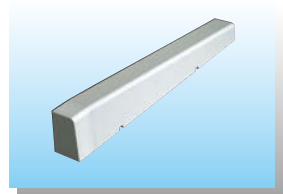
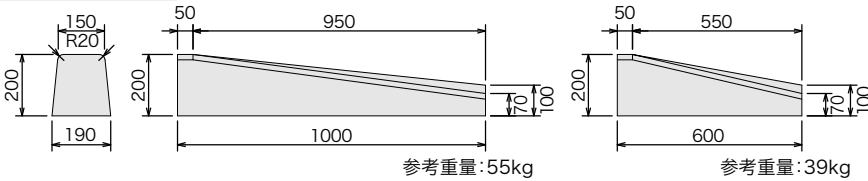
セミフラット・フラット用



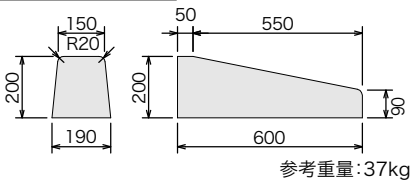
セミフラット・フラット用(水抜穴付)



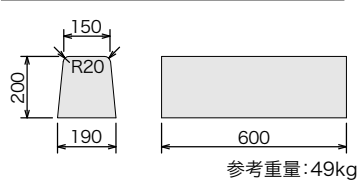
切り下げ用



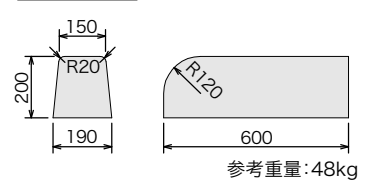
平面切り下げ用



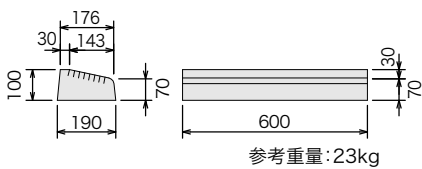
セミフラット・フラット用端数調整用



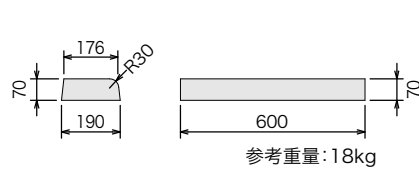
端数用



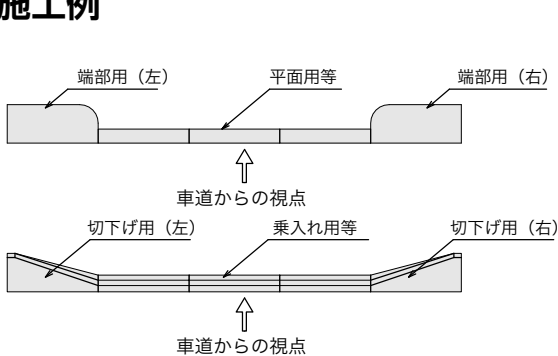
乗入用



平面用



施工例

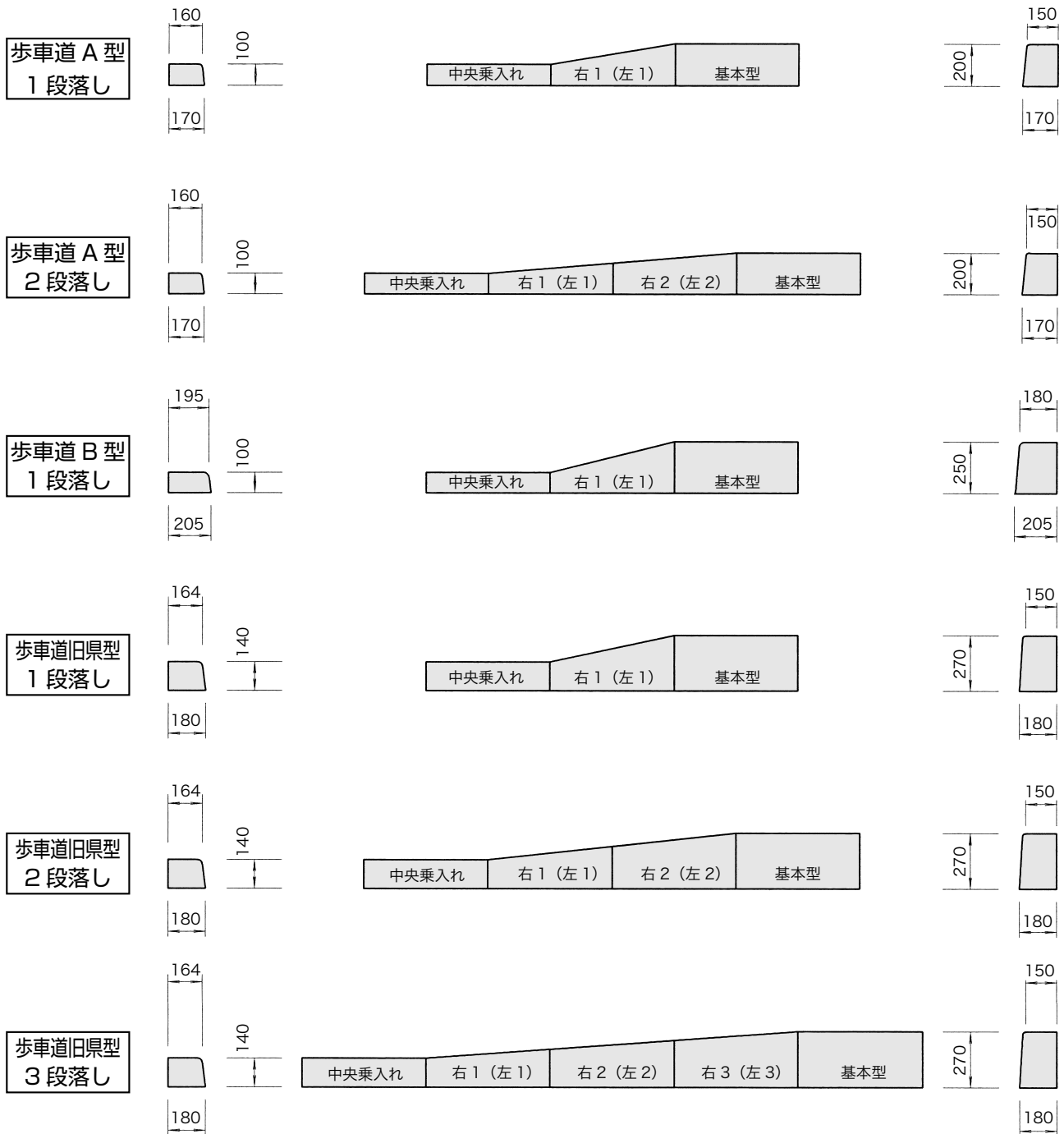


一段落とし・切り下げの右・左の確認



# 歩車道境界ブロック乗入れ口

## 形状・寸法図



## 参考重量表

単位 (kg)

	中央乗入れ	右1 (左1)	右2 (左2)	右3 (左3)
歩車道 A 型 1 段落し	22	34	-	-
歩車道 A 型 2 段落し	22	28	40	-
歩車道 B 型 1 段落し	29	49	-	-
歩車道旧県型 1 段落し	35	48	-	-
歩車道旧県型 2 段落し	35	42	57	-
歩車道旧県型 3 段落し	35	40	50	59

河川・  
護岸製品

擁壁類

道路製品類

横断溝類

側溝・  
境界ブロック類

高速度道路用  
製品類

大型水路類

管渠類

その他